

///
L'ARDÈCHE
BUISSONNIÈRE
PRIVAS CENTRE ARDÈCHE

À LA DÉCOUVERTE DE...
CHOMERAC

JEU DE PISTE



Point de départ : Place du Bosquet

QUESTION 1 : COMBIEN Y A-T'IL D'ARCEAUX AU NIVEAU DE LA FAÇADE DE L'ANCIENNE ÉCOLE ?

- 6
- 8
- 10



QUESTION 2 : QUEL SPORT PRATIQUE-T-ON SUR LA FRESQUE DE LA PLACE DU BOSQUET ?

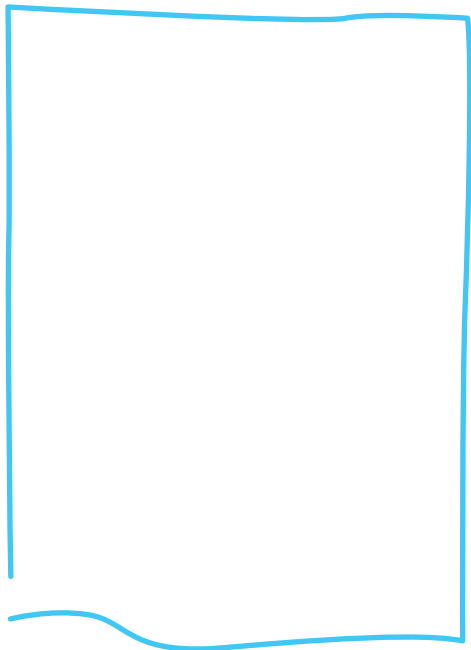
.....



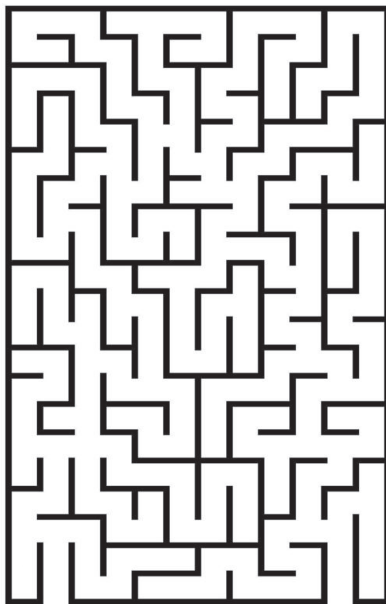
QUESTION 3 : TROUVE LES SIX ERREURS QUI SE SONT GLISSÉES SUR LA PHOTO CI-CONTRE.



QUESTION 4 : QUEL VESTIGE PROBABLE DE L'ANCIEN TEMPLE TROUVE-T-ON AU NIVEAU DE LA RUE QUI PORTE SON NOM ?



QUESTION 5 : AIDE LES OUVRIÈRES À REJOINDRE LEUR USINE RUE DE LA GRANDE FONTAINE.



QUESTION 6 : COMMENT S'APPELLE LA DEMOISELLE DE LA PLACE DU CHAMP DE MARS ET QUEL ANIMAL TIENT-ELLE DANS SA MAIN ?

.....

QUESTION 7 : À QUOI SERVENT LES TROUS PRÉSENTS SUR LA TOUR DE LA PLACE DU CHAMP DE MARS ?

.....





Rue de la Fontaine

Rue de la Fontaine

Pont Sicaud

Rue du Pont de Sicaud

Chemin du Creux du Merle

Chemin des Ouvrières de la Soie

Ruisseau

P

Rue du Donjon

Chemin des Dazoyeux

Rue du Château

Rue des Jardins

Rue des Seigneurs

Rue Courte

Rue du Nord

Rue du Château

Rue Vieille

Rue du Chambon

Chemin du Pont

QUESTION 8 : À QUOI POUVAIT BIEN SERVIR CES DEUX PIERRES SITUÉES RUE DU CHÂTEAU ?



QUESTION 9 : TROUVE LA RÉPONSE DE LA CHARADE SUIVANTE.

Mon 1^{er} est très long chez la girafe

Mon 2^e est cousin de la souris

Mon 3^e est le contraire de rugueux, dur

Mon tout est le nom donné
aux petites terrasses couvertes d'Ardèche

QUESTION 10 : QUEL NOM PORTAIENT LES
BOUTIQUES AUTREFOIS ?

*indice : pensez à leur nom en anglais
aujourd'hui*



QUESTION 11 : LA RUE COURTE LONGE LES
ANCIENS REMPARTS. COMMENT S'APPELLE CET
ÉLÉMENT DE DÉFENSE ?



Une Échauguette

Une Herse



Une Bretèche



QUESTION 12 : LA RIVIÈRE QUE TU VAS DEVOIR TRAVERSER PORTE PRESQUE LE MÊME NOM QUE LA CÉLÈBRE VILLE ITALIENNE DE ROMÉO ET JULIETTE. QUEL EST-IL ?

- Berga(m)me
- Rom(m)e
- Véron(n)e



QUESTION 13 : À QUOI SERVAIENT LES GOURGUES, CES EXCROISSANCES QUE L'ON TROUVE LE LONG DU CANAL DES JARDINS ?

- À faire des bains de pieds
- À avoir de la place pour poser son arrosoir et puiser de l'eau
- À servir d'abreuvoir pour les vaches



QUESTION 14 : À L'ORIGINE, QUEL FIL TRAVAILLAIT-ON À CHOMÉRAC ET DANS LE MOULINAGE DE LA GRANDE FONTAINE ?

- De laine
- De soie
- De coton



RETOURNE VITE À L'OFFICE DE TOURISME FAIRE CORRIGER TON QUESTIONNAIRE. TU POURRAS REPARTIR AVEC UN PETIT CADEAU !

Si tu as plus de 10 bonnes réponses : 😊

Tu es un vrai aventurier auquel on ne peut rien cacher !

Si tu as entre 6 et 9 bonnes réponses : 😊

Tu es un aventurier à mi-temps ! Il ne faut pas confondre vitesse et précipitation !

Si tu as moins de 5 bonnes réponses : 😞

Le village de Chomérac comporte encore pas mal de secrets pour toi. Il ne fallait pas le sous-estimer !

Quelques consignes avant de partir en mission « découverte » :

- *Bien faire attention lorsque tu traverses*
- *Écouter les personnes qui t'accompagnent*
- *Lis bien les panneaux, déchiffre les ruelles et les bâtiments qui t'entourent*

D'autres jeux de pistes sont disponibles 😊 !

Maintenant que tu as fini, n'hésite pas aller déguster une crêpe ou une glace au Glacier du Bosquet, plaisir garanti !!

OFFICE DE TOURISME PRIVAS CENTRE ARDÈCHE

04 75 20 81 81
accueil@ardeche-buissonniere.fr
www.ardeche-buissonniere.fr