

///  
l'Ardèche  
Buissonnière  
PRIVAS CENTRE ARDÈCHE

# À LA DÉCOUVERTE DE... COUX



JEU DE PISTE

## Point de départ : mairie

QUESTION 1 : EN QUELLE ANNÉE A ÉTÉ PLANTÉ LE MÔRIER SITUÉ SUR LA PLACE DU BACHA ?

- ☐ 1706
- ☐ 1606
- ☐ 1806



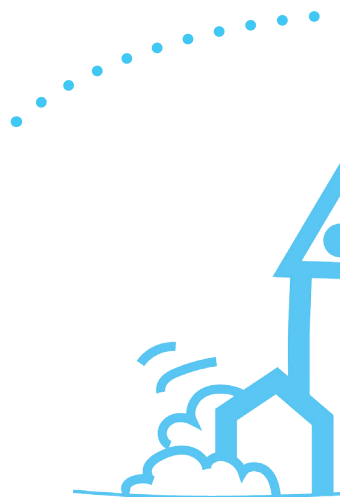
QUESTION 2 : À QUOI SERVAIT CET ARCEAU ?

- ☐ À relier deux maisons entre-elles
- ☐ À se protéger de la pluie
- ☐ À se défendre en cas d'invasion



QUESTION 3 : QUELLES SONT CES TRACES ?

- ☐ Des griffures d'ours
- ☐ Des traces de calendrier ardéchois
- ☐ Des traces d'aiguisage



QUESTION 4 : À GAUCHE, EN REMONTANT LA GRAND RUE, QUEL SYMBOLE PEUT-ON APERCEVOIR SUR LE LINTEAU D'UNE MAISON ?

- ☐ Un cœur renversé
- ☐ Un trèfle renversé
- ☐ Un pique renversé



QUESTION 5 : QUEL ANIMAL VOUS OBSERVE DEPUIS LA PLACE DE L'ÉGLISE ?

- ☐ Un pigeon
- ☐ Un coq
- ☐ Un canard

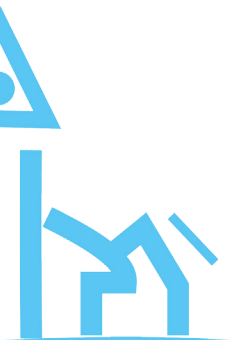


QUESTION 6 : QUE CACHE CETTE GROTTÉ ?

- ☐ Une vierge
- ☐ Des écriteaux
- ☐ Des ossements

QUESTION 7 : CHERCHE CETTE SOUCHE DE CHEMINÉE. COMBIEN D'OUVERTURES COMPORTE-T-ELLE ?

- ☐ 2
- ☐ 6
- ☐ 8







\* Point info ouvert  
en juillet & août  
exclusivement

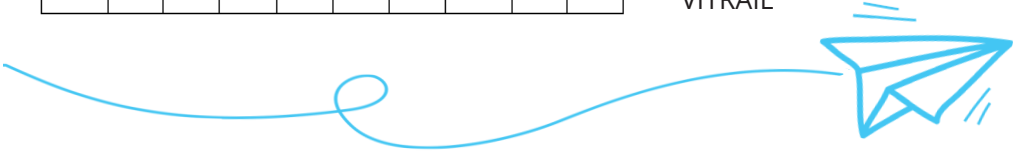


QUESTION 8 : REPLACE LES MOTS SUIVANTS DANS LA GRILLE CI-DESSOUS. LES LETTRES RESTANTES TE DONNERONT LE LIEU OÙ SE TROUVAIT LA PREMIÈRE ÉGLISE DE COUX.

⚠ Les mots peuvent être placés de gauche à droite, de droite à gauche, de haut en bas ou de bas en haut. Attention et Certaines lettres peuvent être utilisées plusieurs fois.

E	H	C	O	L	C	R	O	I	X
G	H	H	B	I	A	U	M	A	U
L	E	A	I	A	N	E	F	B	A
I	A	P	B	R	A	O	E	S	E
S	U	E	L	T	U	H	H	I	T
E	L	L	E	I	T	C	C	D	I
U	B	L	B	V	E	U	R	E	P
I	L	E	B	H	L	R	O	A	A
C	T	R	A	N	S	E	P	T	H
M	A	R	I	E	C	I	L	A	C

- ABBÉ
- ABSIDE
- AUTEL
- BIBLE
- CALICE
- CHAPELLE
- CHAPITEAUX
- CHŒUR
- CLOCHE
- CROIX
- CURE
- ÉGLISE
- MARIE
- NEF
- PORCHE
- TRANSEPT
- VITRAIL



QUESTION 9 : RELIE CHAQUE PHOTO À LA CALADE CORRESPONDANTE :

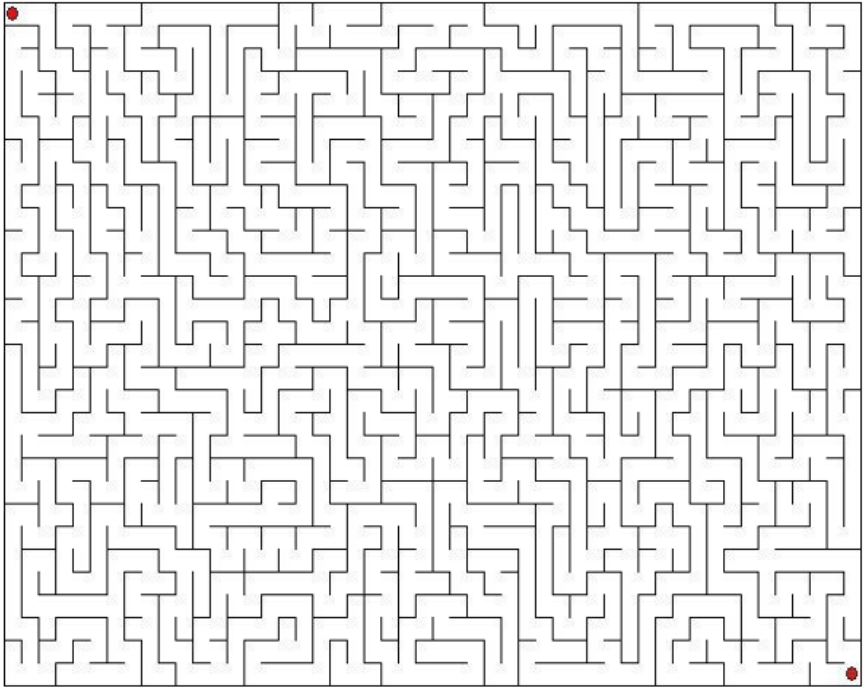


Calade du peintre

Calade du pont

Calade de l'échauguette

QUESTION 10 : AIDE LE MAGNAN (SURNOM QUE L'ON DONNE AU VER À SOIE) À RETROUVER SA FEUILLE DE MÛRIER.



QUESTION 11 : QUEL COURS D'EAU PASSE À COUX ?

- ☐ L'Ardèche
- ☐ Le Rhône
- ☐ L'Ouvèze



QUESTION 12 : COMBIEN D'ARCHE(S) LE PONT AU-DESSUS DU COURS D'EAU POSSÈDE-T-IL ?

- ☐ 1
- ☐ 2
- ☐ 3

# VIENS VITE À L'OFFICE DE TOURISME FAIRE CORRIGER TON QUESTIONNAIRE. TU POURRAS REPARTIR AVEC UN PETIT CADEAU !

**Si tu as plus de 9 bonnes réponses :** 😊

Tu es un vrai aventurier auquel on ne peut rien cacher !

**Si tu as entre 6 et 8 bonnes réponses :** 😊

Tu es un aventurier à mi-temps ! Il ne faut pas confondre vitesse et précipitation !

**Si tu as moins de 5 bonnes réponses :** 😞

Le village de Coux comporte encore pas mal de secrets pour toi. Il ne fallait pas le sous-estimer !

*Quelques consignes avant de partir en mission « découverte » :*

- *Bien faire attention lorsque tu traverses*
- *Écouter les personnes qui t'accompagnent*
- *Lis bien les panneaux, déchiffre les ruelles et les bâtiments qui t'entourent*

**Autres jeux de pistes disponibles !**

Une fiche rando à la vente à l'Office de Tourisme vous permettra de compléter votre visite par une petite balade de 5 km autour des grottes de la Jaubernie.

**OFFICE DE TOURISME PRIVAS CENTRE ARDÈCHE**

04 75 20 81 81

[accueil@ardeche-buissonniere.fr](mailto:accueil@ardeche-buissonniere.fr)

[www.ardeche-buissonniere.fr](http://www.ardeche-buissonniere.fr)