

///
L'ARDÈCHE
BUISSONNIÈRE
PRIVAS CENTRE ARDÈCHE

À LA DÉCOUVERTE DE...

BEAUCHASTEL

JEU DE PISTE

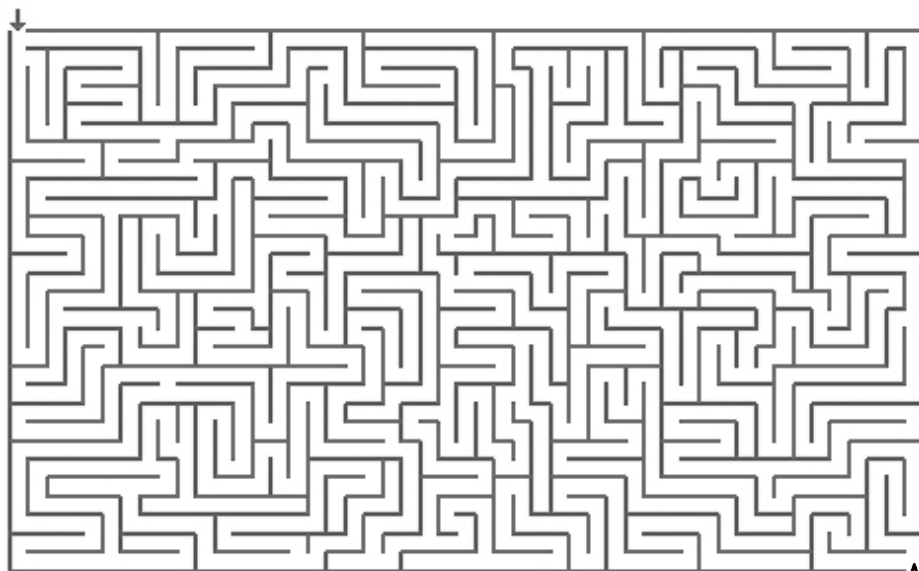


Point de départ : Place de l'Église

QUESTION 1 : « BELLUM CASTRUM », « BEL CASTEL » SONT LES ANCIENS NOMS DU VILLAGE. QU'ÉVOQUENT-ILS ?

.....

QUESTION 2 : AIDE LE SEIGNEUR À TRAVERSER LE VILLAGE DE LA GRANDE PORTE JUSQU'AU CHÂTEAU.



QUESTION 3 : QUELS ÉLÉMENTS DÉFENSIFS (DONT IL RESTE DES TRACES) SE TROUVAIENT AU NIVEAU DU 1^{ER} REMPART DE BEAUCHASTEL ?

- | | |
|--------------------------------------|---|
| <input type="checkbox"/> Herse | <input type="checkbox"/> Barre de renfort |
| <input type="checkbox"/> Porte | <input type="checkbox"/> Bretèche |
| <input type="checkbox"/> Mâchicoulis | <input type="checkbox"/> Meurtrière |

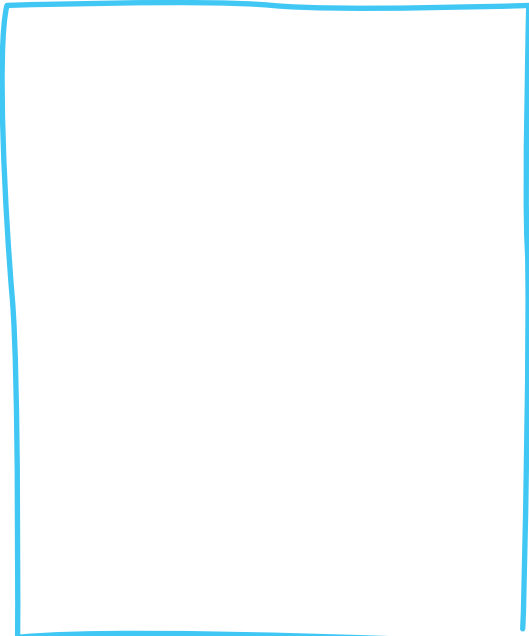


MOTS CACHÉS : LA VALLÉE DE L'EYRIEUX EST UNE VALLÉE FRUITIÈRE, RETROUVE LES NOMS LIÉS AUX FRUITS DANS LA GRILLE. LES LETTRES RESTANTES TE DONNERONT LE NOM DE LA SCIENCE QUI ÉTUDIE CES ARBRES. Ils sont placés de gauche à droite, de droite à gauche, de haut en bas et de bas en haut.

A	B	R	I	C	O	T	E	R	M
P	E	C	H	E	M	A	T	A	Y
R	B	O	R	R	U	I	T	I	R
C	G	P	O	I	R	E	E	S	T
F	R	A	I	S	E	U	S	I	I
I	E	I	C	E	L	T	I	N	L
G	N	W	O	K	U	R	O	S	L
U	A	I	I	A	M	A	N	D	E
E	D	K	N	K	E	N	U	R	P
E	E	N	G	I	A	T	A	H	C

- ABRICOT
- AMANDE
- CERISE
- CHATAIGNE
- COING
- FIGUE
- FRAISE
- GRENADE
- KAKI
- KIWI
- MURE
- MYRTILLE
- NOISETTE
- PECHE
- POIRE
- PRUNE
- RAISINS

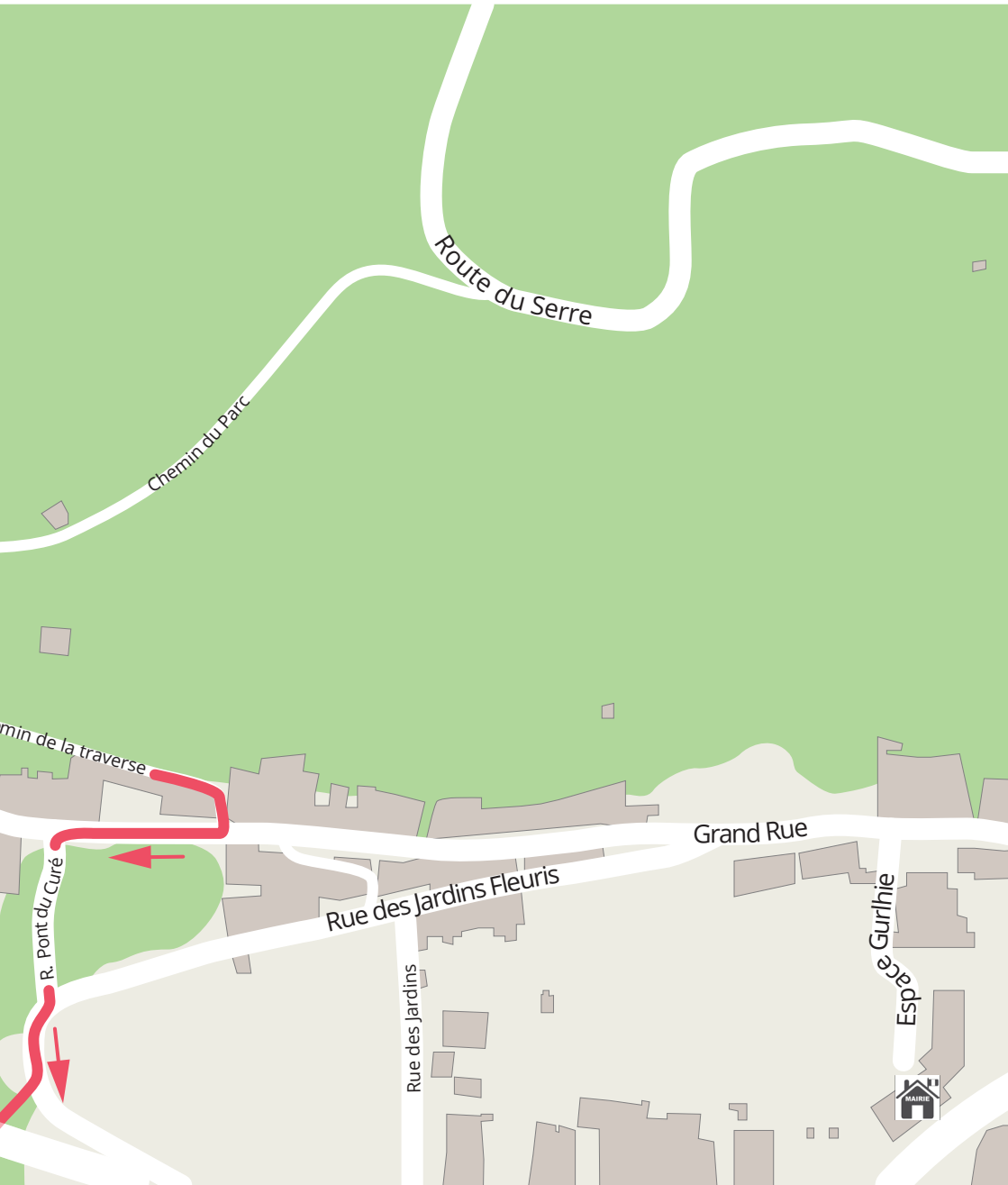
QUESTION 4 : EN HAUT À GAUCHE DU CHEMIN DE PERLOU SE TROUVE UN LINTEAU AVEC UN BLASON EFFACÉ. DESSINE TES ARMOIRIES / TON MONOGRAMME COMME À L'ÉPOQUE. *(initiales entrelacées)*



QUESTION 5 : POURQUOI LA VOÛTE DE LA TÊTE NOIRE PORTE-T-ELLE CE NOM ?

- Parce qu'une pierre noire a une forme de tête
- Parce qu'une tête de chat noir a été retrouvée ici
- Parce que les hommes revenant des champs avaient le visage sale





Route du Serre

Chemin du Parc

Chemin de la traverse

R. Pont du Curé

Rue des Jardins Fleuris

Grand Rue

Rue des Jardins

Espace Gurllie





QUESTION 6 : À QUOI SERVAIT LA MACHINE SITUÉE DANS LA MONTÉE DU CHÂTEAU ?



- Un presseur à fruits
- Une baignoire
- Un diffuseur d'engrais

QUESTION 7 : QUELLES ARMES POUVAIENT SERVIR À DÉFENDRE LE CHÂTEAU AU MOYEN ÂGE ?
(plusieurs réponses possibles)

- Arbalète 
- Lance 
- Fusil 
- Canon 

- Dague 
- Grenade 

QUESTION 8 : COMMENT S'APPELLE LA PETITE TERRASSE COUVERTE DE LA RUE DU PIGEONNIER ?

Mon premier tient notre tête.

Mon deuxième est un cousin de la souris.

Mon troisième est la première syllabe du nom donné à l'objet fétiche des enfants.

Mon tout est le nom donné aux terrasses couvertes en Ardèche.

.....



QUESTION 9 : QUI EST LESSIGNOL QUI EST ENFERMÉ SOUS NOS PIEDS ?

- Un dragon
- Un ruisseau
- Un prisonnier

QUESTION 10 : OBSERVE LA FAÇADE CI-CONTRE. COMMENT S'APPELLE LA FAÇON DONT LES PIERRES SONT DISPOSÉES ?

- En écailles de tortue
- En arêtes de poisson
- En poils de chat
- En os de chien



QUESTION 11 : REJOINS LA GRANDE RUE EN PASSANT PAR LA TRAVERSE. QU'EST-CE QUI TE MONTRÉ QUE TU N'ES PLUS DANS L'ENCEINTE MÉDIÉVALE ET QUE TU ES PASSÉ DANS LE BEAUCHASTEL DU 19^E SIÈCLE ?

(plusieurs réponses)

- Les rues sont plus étroites
- Il y a davantage d'ouvertures sur les façades
- Les rues sont plus larges
- Il y a davantage d'espaces verts
- Les maisons sont plus petites



QUESTION 12 : EN BAS DE LA RUE DU PONT DU CURÉ, PASSE SOUS LA ROUTE (ANCIENNE DIGUE) ET REMONTE LES BERGES DE L'EYRIEUX À DROITE. SUR LA GAUCHE DU CHEMIN, ON VOIT DE GROS BLOCS CARRÉS QUI FORMENT COMME DES DENTS DE SCIE. À QUOI SERVENT-ILS ?

- À éviter que l'eau érode le chemin et la route
- À aider les lavandières pour le lavage du linge
- À recueillir les crevettes qui viennent se piéger dans ces espaces



RETOURNE VITE DANS UN OFFICE DE TOURISME FAIRE CORRIGER TON QUESTIONNAIRE. TU POURRAS REPARTIR AVEC UN PETIT CADEAU !

Si tu as plus de 10 bonnes réponses : 😊

Tu es un vrai aventurier auquel on ne peut rien cacher !

Si tu as entre 6 et 9 bonnes réponses : 😊

Tu es un aventurier à mi-temps ! Il ne faut pas confondre vitesse et précipitation !

Si tu as moins de 5 bonnes réponses : 😞

Le village de Beauchastel comporte encore pas mal de secrets pour toi. Il ne fallait pas le sous-estimer !

Quelques consignes avant de partir en mission « découverte » :

- *Bien faire attention lorsque tu traverses*
- *Écouter les personnes qui t'accompagnent*
- *Bien lire les panneaux, déchiffrer les ruelles et les bâtiments qui t'entourent*

Autres jeux de pistes disponibles !



OFFICE DE TOURISME PRIVAS CENTRE ARDÈCHE

04 75 20 81 81

accueil@ardeche-buissonniere.fr

www.ardeche-buissonniere.fr